

ภาคผนวก

ภาคผนวก ก **สำเนาหนังสือที่เกี่ยวข้อง**

ภาคผนวก ก-1 สำเนาหนังสือแจ้งผลการพิจารณารายงานการวิเคราะห์
ผลกระทบสิ่งแวดล้อม โครงการ เวย์ อมตะ (Vay Amata)
ของ บริษัท แสตนลิริ จำกัด (มหาชน)

ภาคผนวก ก-2 สำเนาหนังสือการขอเปลี่ยนแปลงชื่อโครงการในรายงานประเมินผลกระทบสิ่งแวดล้อม
โครงการ เวย์ อมตะ (Vay Amata) ของ บริษัท แสตนลิริ จำกัด (มหาชน)

ภาคผนวก ก-3 สำเนาหนังสืออนุญาตขึ้นทะเบียนห้องปฏิบัติการวิเคราะห์

ภาคผนวก ก-4 สำเนาใบรับรองการก่อสร้าง การดัดแปลง หรือการเคลื่อนย้ายอาคาร
ประเภทควบคุมการใช้ (แบบ อ.5)

ภาคผนวก ก-5 สำเนาหนังสือนำส่งรายงานฯ ต่อหน่วยงานราชการ
ฉบับประจำเดือนมกราคม - มิถุนายน พ.ศ. 2567

ภาคผนวก ข **สำเนาเอกสารประกอบผลการปฏิบัติตามมาตรการป้องกันและแก้ไขผลกระทบสิ่งแวดล้อม**

ภาคผนวก ข-1 ภาพถ่ายประกอบผลการปฏิบัติตามมาตรการป้องกันและแก้ไขผลกระทบสิ่งแวดล้อม

ภาคผนวก ข-2 แบบฟอร์มรับเรื่องร้องเรียน

ภาคผนวก ข-3 เอกสารขั้นตอนการทำงานอย่างปลอดภัย

ภาคผนวก ข-4 เอกสารจ้างผู้รับเหมา

ภาคผนวก ข-5 เอกสารสำรวจสภาพแวดล้อมและสภาพอาคารข้างเคียง

ภาคผนวก ข-6 เอกสารกฎระเบียบความปลอดภัยในโครงการ

ภาคผนวก ข-7 เอกสารการอบรมการใช้อุปกรณ์ดับเพลิงขั้นพื้นฐาน

ภาคผนวก ข-8 เอกสารระเบียบปฏิบัติเจ้าหน้าที่รักษาความปลอดภัย

ภาคผนวก ข-9 เอกสารประกันภัยของโครงการ

ภาคผนวก ข-10 เอกสารประกันสังคม

ภาคผนวก ข-11 เอกสารกฎระเบียบประจำบ้านพักคนงาน

ภาคผนวก ข-12 แผนผังเจ้าหน้าที่ประจำโครงการ

ภาคผนวก (ต่อ)

ภาคผนวก ค สำเนาเอกสารประกอบผลการติดตามตรวจสอบผลกระทบสิ่งแวดล้อม

ภาคผนวก ค-1 ใบรับรองผลการตรวจวิเคราะห์คุณภาพอากาศในบรรยากาศ

ภาคผนวก ค-2 ใบรับรองผลการตรวจวิเคราะห์ระดับเสียงทั่วไป

ภาคผนวก ค-3 ใบรับรองผลการตรวจวิเคราะห์ความสั่นสะเทือน

ภาคผนวก ค-4 ใบรับรองผลการตรวจวิเคราะห์คุณภาพน้ำทิ้ง

ภาคผนวก ง สำเนาเอกสารการสอบเทียบเครื่องมือตรวจวัด

ภาคผนวก ง-1 ใบรับรองสอบเทียบเครื่องมือตรวจวัดคุณภาพอากาศในบรรยากาศ

ภาคผนวก ง-2 ใบรับรองสอบเทียบเครื่องมือตรวจวัดระดับเสียงทั่วไป

ภาคผนวก ง-3 ใบรับรองสอบเทียบเครื่องมือตรวจวัดความสั่นสะเทือน

ภาคผนวก ง-4 ใบรับรองสอบเทียบเครื่องมือตรวจวัดคุณภาพน้ำทิ้ง

ภาคผนวก จ สำเนาเอกสารกฎหมายที่เกี่ยวข้อง

ภาคผนวก จ-1 มาตรฐานคุณภาพอากาศในบรรยากาศ

ภาคผนวก จ-2 มาตรฐานระดับเสียงทั่วไป

ภาคผนวก จ-3 มาตรฐานความสั่นสะเทือน

ภาคผนวก จ-4 มาตรฐานคุณภาพน้ำทิ้ง



รูปที่ 1 รื้อรอบ โครงการและบริเวณโดยรอบ



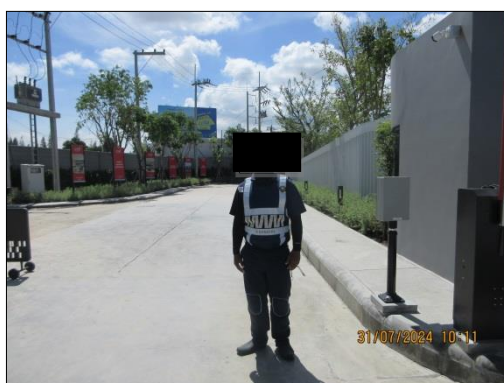
รูปที่ 2 ป้ายประชาสัมพันธ์โครงการบริเวณด้านหน้าโครงการ



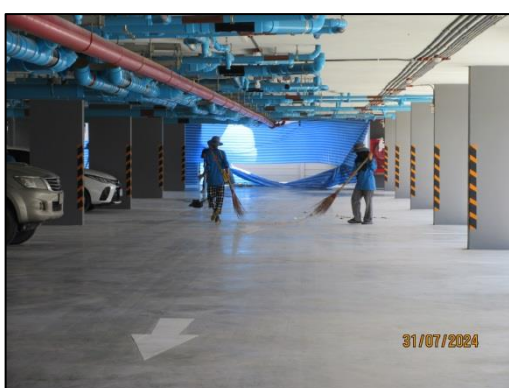
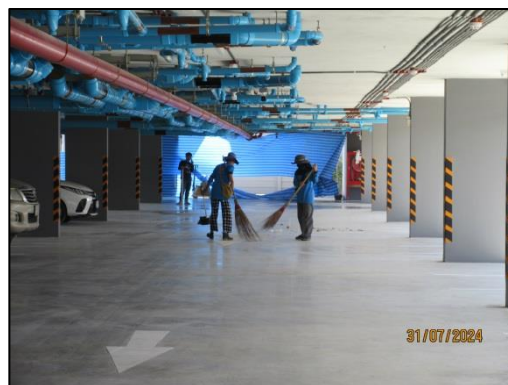
รูปที่ 3 สภาพปัจจุบันโครงการ



รูปที่ 4 ทางเข้า-ออกโครงการ



รูปที่ 5 เจ้าหน้าที่รักษาความปลอดภัยของโครงการ



รูปที่ 6 คนงานทำความสะอาดบริเวณโครงการ และพื้นที่ข้างเคียง



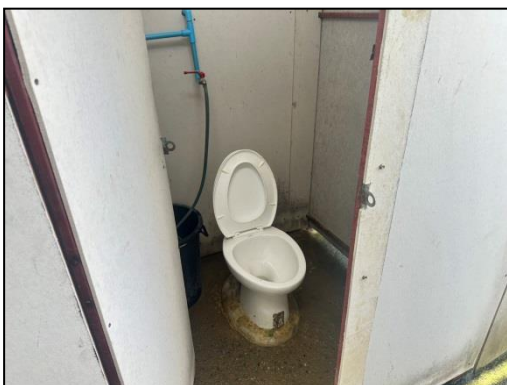
รูปที่ 7 เครื่องจักรภายในพื้นที่โครงการ



รูปที่ 8 ถังขยะภายในพื้นที่โครงการ



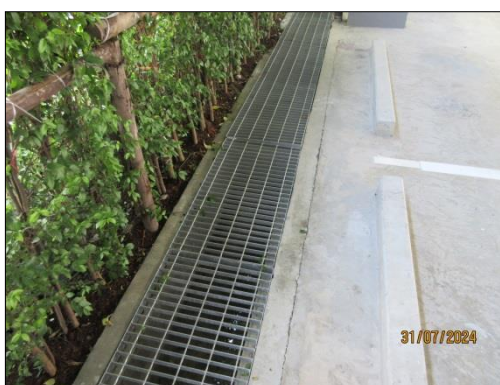
รูปที่ 9 ถนนภายในพื้นที่โครงการ



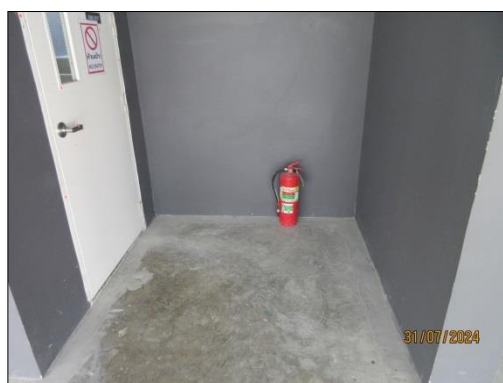
รูปที่ 10 ห้องน้ำภายในพื้นที่โครงการ



รูปที่ 11 ถังสำรองน้ำในโครงการ



รูปที่ 12 รางระบายน้ำ



รูปที่ 13 ถังดับเพลิงภายในโครงการ



รูปที่ 14 ป้ายแสดงทางเข้า-ออกโครงการ



รูปที่ 15 พื้นที่จอดรถบรรทุก



รูปที่ 16 ป้อม รปภ. ด้านหน้าโครงการ



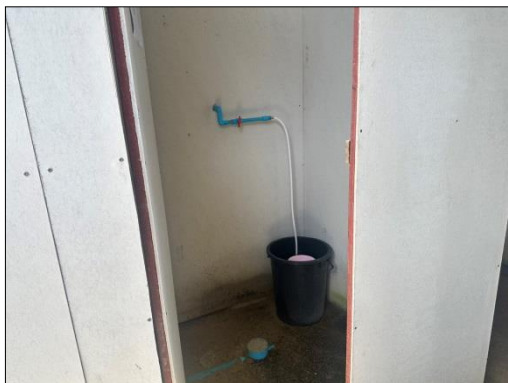
รูปที่ 17 บ้านพักคนงาน



รูปที่ 18 ร้วทึบบริเวณบ้านพักคนงาน



รูปที่ 19 ห้องน้ำ ห้องส้วม ลานซักผ้า บริเวณบ้านพักคนงาน



รูปที่ 19 (ต่อ) ห้องน้ำ ห้องส้วม ลานซักผ้า บริเวณบ้านพักคนงาน



รูปที่ 20 ถังขยะภายในบ้านพักคนงาน



รูปที่ 21 ถังสำรองน้ำใช้ภายในบ้านพักคนงาน



รูปที่ 22 อุปกรณ์ดับเพลิงภายในบ้านพักคนงาน



รูปที่ 23 คนงานทำความสะอาดห้องน้ำ



รูปที่ 24 พื้นที่จอดรถภายในโครงการ